

Cuprins

APĂ

Electropompe pentru alimentări cu apă și ape uzate GRUNDFOS	290
Electropompe pentru uz casnic ELPUMPS	297
Accesorii pompe	301
Vase de expansiune pentru instalații de apă potabilă ZILMET	302
Vase de expansiune pentru instalații de apă potabilă GOBE.....	304
Contoare de apă GOBE.....	305
Tratarea apei	306
Reductoare de presiune apă	306
Echipamente pentru alimentări cu apă HONEYWELL.....	308
Filtre mecanice și produse pentru tratarea apei.....	312
Aspersoare și accesorii pentru irigații rezidențiale HUNTER.....	314
Țevi și fittinguri pentru microirigare	318
Furtunuri și accesorii pentru irigații	323
Sisteme de epurare ape uzate	325
Produse antiincendiu	326



apă

5

Electropompe pentru alimentări cu apă și ape uzate GRUNDFOS



MQ

Tip	Cantitate / ambalaj (buc)	Cod articol
3-35	1	11520021
3-45	1	11520020

- hidrofor compact pentru aplicații domestice
- pompă auto-amorsantă
- ușor de instalat și utilizat
- protecție lipsă apă cu resetare automată
- rezervor cu diafragmă și senzor de presiune încorporat
- nivel scăzut de zgomot

Datele tehnice se găsesc pe pagina 558



JP Basic PT

Tip	Cantitate / ambalaj (buc)	Cod articol
2	1	11520003
3	1	11520002
4	1	11520019

- pentru aplicații domestice
- pompă auto-amorsantă
- cu recipient hidrofor de 20 l

Datele tehnice se găsesc pe pagina 558



JP Basic

Tip	Cantitate / ambalaj (buc)	Cod articol
2	1	11520004
3	1	11520022
4	1	11520005
5	1	11520031
7	1	11520026
9	1	11520029
10	1	11520033

- capacitate excelentă de aspirație
- pompă auto-amorsantă
- pentru aplicații domestice

Datele tehnice se găsesc pe pagina 558-560.

JD Basic + ejector

Tip	Cantitate / ambalaj (buc)	Cod articol
2	1	11520006
4	1	11520001
5	1	11520034
7	1	11520035
E 20	1	11540132
E 25	1	11540000
E 30	1	11540133

- adâncime de aspirație până la 27 m
- pompă auto-amorsantă
- ejectorul este un accesoriu și se comandă separat
- pentru aplicații domestice

Datele tehnice se găsesc pe pagina 561



KP Basic

Tip	Cantitate / ambalaj (buc)	Cod articol
300A	1	11530000
600A	1	11530031

- pentru apă uzată netratată fără fibre conținând solide mai mici de 10 mm diametru
- cu plutitor
- cu cablu de 10 m

Datele tehnice se găsesc pe pagina 562.



SOLOLIFT 2 WC-3

Tip	Cantitate / ambalaj (buc)	Cod articol
WC 3	1	11500014

- pentru pomparea apei uzate casnice dintr-un dintr-o toaletă cu scurgere orizontală, duș, bideu și chiuvetă
- stație de ridicare compactă, automată
- cu tocător profesional
- conexiuni posibile: 1 toaletă + 3 alte posibile conexiuni de tipul: chiuvetă, duș, bideu
- service ușor de realizat, fără a se intra în contact cu lichidul

Datele tehnice se găsesc pe pagina 563.



SOLOLIFT 2 CWC-3

Tip	Cantitate / ambalaj (buc)	Cod articol
CWC 3	1	11500004

- pentru pomparea apei uzate casnice din toalete suspendate, dușuri, bideuri și chiuvete
- stație de ridicare compactă, automată
- cu tocător profesional
- conexiuni posibile: 1 toaletă + 3 alte posibile conexiuni de tipul: chiuvetă, duș, bideu
- service ușor de realizat, fără a se intra în contact cu lichidul

Datele tehnice se găsesc pe pagina 563.

SOLOLIFT 2 C-3

Tip	Cantitate / ambalaj (buc)	Cod articol
C-3	1	11500015

- pentru pomparea apei uzate cu temperatură de până la 90°C
- stație de ridicare automată
- design deosebit de compact
- nivel selectabil de pornire
- conexiuni posibile: mașină de spălat rufe, mașină de spălat vase, chiuvetă de bucătărie, cadă, duș, chiuvetă
- service ușor de realizat, fără a se intra în contact cu lichidul

Datele tehnice se găsesc pe pagina 564.

SOLOLIFT 2 D-2

Tip	Cantitate / ambalaj (buc)	Cod articol
D-2	1	11500016

- pentru pomparea apei uzate dintr-un duș sau chiuvetă sau bideu
- stație de ridicare automată
- ultra compact
- conexiuni posibile: duș, chiuvetă
- service ușor de realizat, fără a se intra în contact cu lichidul

Datele tehnice se găsesc pe pagina 564.

SQ, SQE - Pompe submersibile cu diametru 3"

Date tehnice

Debit Q:	max. 9 m ³ /h
Înălțimea de pompare H:	max. 237 m
Temperatura mediului:	0 °C ... +50 °C
Adâncimea de instalare:	max. 150 m

Utilizări

Alimentarea cu apă a caselor, a micilor gospodării, udarea grădinilor, în agricultură, evacuarea apelor subterane.

Proprietăți

- protecție la lipsa apă,
- pornire lină
- protecție contra supra și sub tensiune
- randament excelent.

La cerere

- supravegherea, protecția și reglarea pompei submersibile SQE cu unitate CU 301/R 100.

Pachetul complet de presiune constantă:

- panou de automatizare CU 301
- rezervor, 8 litri
- Senzor presiune, Pt 0-6 bar
- Manometru, 10 bar, Ø 63
- Vană cu bilă, 3/4"
- Clipsuri cablu, 20 buc



SP A, SP, SP-G - Pompe submersibile cu diametru 4", 6", 8", 10" și 12"

Date tehnice

Debit Q:	max. 470 m ³ /h
Înălțimea de pompare H:	max. până la 810 m
Temperatura mediului:	0 °C ... +60 °C
Adâncimea de instalare:	max. 600 m

Aplicații

- distribuția apei și ridicarea presiunii
- tratarea apei
- industrie
- irigații

Proprietăți

- design hidraulic pentru eficiență superioară,
- piesele care intră în contact cu apa sunt executate din oțel inoxidabil, conform DIN W.-Nr. 1.4301 (AISI 304)

La cerere

- supraveghere și comandă, afișarea datelor cu unitate U 301 / telecomandă Grundfos GO/R 100.



EF, SL1, SLV - Pompe pentru ape uzate și reziduale



Date tehnice

Debit Q:	max. 19,5 l/s (70 m ³ /h)
Înălțimea de pompare	H: max. 25 m
Temperatura mediului:	0 °C ... +40 °C
Refulare:	Rp 2 ... DN 65

Aplicații

- captare apă brută
- tratare apă potabilă
- transport ape uzate
- control inundații
- tratare ape uzate

Proprietăți

- racord prin cablu cu conector,
- mod de racordare unic,
- rotor cu un canal sau vortex,
- dimensiunea particulelor până la maxim 65 mm,
- sistem de etansare tip cartus,
- construcție modulară,

La cerere

- sisteme de protecție și supraveghere,
- supravegherea funcționării.

SEG - Pompe cu tocător pentru ape reziduale



Date tehnice

Debit Q:	max. 5 m ³ /h
Înălțimea de pompare	H: max. 47 m
Temperatura mediului:	0 °C ... +40 °C

Aplicații

Pompare ape uzate

Proprietăți

- gamă largă de produse,
- nu necesită întreținere,
- aplicabilitate largă.

La cerere

- gamă largă de accesorii,
- comandă de pompă și protecție de motor cu echipament de reglare de nivel.

Pompele SEG, EF și SL1 / SLV AUTOADAPT

Cele mai bune pompe de apă uzată din lume au devenit și inteligente.

Noua tehnologie AUTOADAPT elimină toți senzorii externi, tablourile de automatizare și cablurile din stație, combinând toate tipurile de senzori într-o singură pompă ce se adaptează automat la condițiile din bazin. Astfel se simplifică instalarea, punerea în funcțiune, funcționarea și crește eficiența și durata de viață a pompei.

Folosind aceste noi pompe veți înțelege avantajele pe care le oferă și fără a le trece pe toate în revistă trebuie să menționăm:

- sistemul SmartTrim pentru menținerea eficienței de pompare
- lagărele fără rulmenți care permit întreținerea ușoară
- protecția pentru motor și sistemul de etanșare tip cartuș
- rotorul Supervortex sau Unicanal
- mânerul special proiectat ce permite ridicarea sub diferite unghiuri în funcție de instalație
- clema de prindere dintre motor și rotor este din inox ce nu solicită unelte speciale pentru utilizare
- sistemul de autocuplare
- senzorii termici refulare pe DN45/50mm



Hydro MPC, Hydro 1000, Hydro Solo-E, -S, Hydro Multi-E,-S - Echipamente complete de pompare

Date tehnice

Debit Q:	max. 1080 m ³ /h
Înălțimea de pompare	H: max. 155 m
Temperatura mediului:	0 °C ... +70 °C
Presiune de lucru:	max. 16 bar

Utilizări

Creșterea presiunii în sistemele de alimentare cu apă, în sisteme de irigație, în instalații de tratare a apei, în sisteme de protecție contra incendiilor, în industrie.

Proprietăți

- presiune constantă,
- amplasare simplă
- consum redus de energie
- domeniu larg de utilizare.

La cerere

- comunicație exterioară: cu modul GENIbus și alte module bus G 100, Ethernet



Pressure Manager



Denumire	Cantitate / ambalaj (buc)	Cod articol
PM2	1	11540146

- pentru controlul automat pornire/oprire al pompelor Grundfos și altor pompe de alimentare cu apă
- poate fi instalat în sisteme cu sau fără un rezervor sub presiune
- posibilitate simplă de montare
- posibilități la alegere a poziției de amplasare
- protecție la lipsa de apă
- protecție scurgeri în rețea
- presiune de pornire reglabil între 1,5 și 5 bar,
- modalități de repornire la alegere,
- panoul de comandă poate fi rotit

Electropompe pentru uz casnic ELPUMPS

Pompă submersibilă de epuiment seria CT

Denumire	Cantitate / ambalaj (buc)	Cod articol
CT2274	1	11530016
CT3274	1	11530017
CT4274	1	11530003

- comandă prin flotor
- durată lungă de viață:
 - carcasă motor din inox
 - carcasă pompă din material plastic
 - paletă material plastic
- cu trecere liberă

Datele tehnice se găsesc pe pagina 565.



Pompă submersibilă de epuiment seria CT ... W

Denumire	Cantitate / ambalaj (buc)	Cod articol
CT2274 W	1	11530018
CT3274 W	1	11530005
CT4274 W	1	11530019

- comandă prin flotor
- durată lungă de viață:
 - carcasă motor din inox
 - carcasă pompă din material plastic
 - paletă material plastic
- cu sorb de aspirație

Datele tehnice se găsesc pe pagina 565.



Pompă submersibilă de epuiment seria NEPTUN, BTSZ400

Denumire	Cantitate / ambalaj (buc)	Cod articol
NEPTUN	1	11530020
BTSZ400	1	11530021

- comandă prin flotor
- durată lungă de viață:
 - carcasă motor din inox
 - carcasă pompă din material plastic
 - paletă material plastic
- cu trecere liberă

Datele tehnice se găsesc pe pagina 566.



Pompă submersibilă de epuiment seria Neptun INOX, BTSZ400 INOX



Denumire	Cantitate / ambalaj (buc)	Cod articol
NEPTUN INOX	1	11530022
BTSZ400 INOX	1	11530023

- comandă prin flotor
- durată lungă de viață:
 - carcasă motor din inox
 - carcasă pompă din material plastic
 - paletă material plastic
- cu trecere liberă

Datele tehnice se găsesc pe pagina 566.

Pompă submersibilă cu tocător seria BT, și BT INOX



Denumire	Cantitate / ambalaj (buc)	Cod articol
BT 4876 K*	1	11530024
BT 4877 K	1	11530008
BT 4877 K INOX	1	11530025
BT 6876 K*	1	11530026
BT 6877 K	1	11530027
BT 6877 K INOX	1	11530010

* fără flotor

- comandă prin flotor (excepție cele fără flotor)
- durată lungă de viață:
 - carcasă motor din inox
 - capac motor din material plastic sau inox
 - carcasă pompă din fontă
 - tocător din fontă
- cu trecere liberă

Datele tehnice se găsesc pe pagina 567.

Pompă submersibilă pentru puț forat seria BP



Denumire	Cantitate / ambalaj (buc)	Cod articol
BP 10	1	11530004
BP 14	1	11530007
BP 18/3	1	11530028
BP 1/4	1	11530029

- pentru pomparea apei freatice de la adâncime mare
- echipat cu cablu submersibil de 20 m și cutie de comandă
- durată lungă de viață:
 - carcasă motor din inox
 - carcasă pompă inox
 - paletă din material plastic
- ușor de întreținut

Datele tehnice se găsesc pe pagina 569.

Pompă pentru grădină seria JPV

Denumire	Cantitate / ambalaj (buc)	Cod articol
JPV 900	1	11520036
JPV 1300	1	11520008
JPV 1300 B*	1	11520016
JPV 1300 INOX	1	11520037
JPV 1500	1	11520009
JPV 1500 B*	1	11520017

- (*)-cu paletă din bronz

- ideală pentru udat/irigat grădini
- durată lungă de viață:
 - carcasă motor din fontă
 - capac motor din fontă
 - carcasă pompă din fontă sau inox
 - paletă din material plastic sau bronz
- autoamorsantă, trebuie umplută doar pompa

Datele tehnice se găsesc pe pagina 567.



Hidrofor de uz casnic seria VB

Denumire	Cantitate / ambalaj (buc)	Cod articol
VB 25/900	1	11520011
VB 25/1300	1	11520012
VB 25/1300 B*	1	11520014
VB 25/1300 INOX	1	11520010
VB 25/1500	1	11520013
VB 25/1500 B*	1	11520015
VB 25/M **	1	11520007
VB 50/1300	1	11520027
VB 50/1500	1	11520028

- (*)-cu paletă din bronz

(**)-pentru adâncimi mai mari, echipat cu ejector

- pentru asigurarea necesarului de apă potabilă a gospodăriilor
- durată lungă de viață:
 - carcasă motor din fontă
 - capac motor din fontă
 - carcasă pompă din fontă sau inox
 - paletă din material plastic sau bronz
- autoamorsantă

Datele tehnice se găsesc pe pagina 568.



Pompă submersibilă pentru puț seria VP300



Denumire	Cantitate / ambalaj (buc)	Cod articol
VP300	1	11530006

- pentru pomparea apei freatice de la adâncime
- preț atractiv

Datele tehnice se găsesc pe pagina 569.

Când se coboară o pompă submersibilă într-un puț, trebuie respectate următoarele reguli:

- Niciodată nu urcați sau coborâți pompa cu ajutorul cablului de motor. Întotdeauna folosiți conducta.
- Întotdeauna atașați un fir de tensionare, strângându-l de garnitura puțului forat cu cabluri de blocare. Aceasta acționează ca un dispozitiv suplimentar de siguranță care vă permite să ridicați pompa dacă se rupe conducta. Cablul trebuie să rămână slăbit când instalarea este completă.

Păstrați următoarele sfaturi în minte când aveți de a face cu instalații de apă potabilă care folosesc vase de expansiune:

- Opriți pompa și deschideți o vană pentru a reduce presiunea apei înainte de a verifica presiunea din perna de aer a vasului.
- Pentru pompe tradiționale controlate pornit/oprit, presiunea din perna de aer trebuie să fie egală cu presiunea de pornire ori 0,9.
- Pentru un sistem cu presiune constantă a apei, presiunea din perna de aer trebuie să fie egală cu setarea presiunii ori 0,7.

Accesorii pompe

Protecție împotriva funcționării fără apă

Denumire	Cantitate / ambalaj (buc)	Cod articol
Protecție împotriva funcționării fără apă	1	11540109

- protejează pompa împotriva funcționării uscate, fără apă
- oferă siguranță în funcționare



Press control

Denumire	Cantitate / ambalaj (buc)	Cod articol
DSK10	1	11540134

- comandă automat funcționarea pompei (pornire/oprire) funcție de presiune
- racord de 1" filet exterior



Presostat

Denumire	Cantitate / ambalaj (buc)	Cod articol
Presostat	1	11540082

- comandă automat funcționarea pompei (pornire/oprire) funcție de presiune
- durată lungă de viață
- ușor de întreținut



Membrană

Denumire	Cantitate / ambalaj (buc)	Cod articol
VB 25	1	11540053

- din cauciuc EPDM



Vase de expansiune pentru instalații de apă potabilă ZILMET

Seria HYDRO-PRO



Capacitate (l)	Cantitate/ambalaj (buc)	Cod articol
2	1	11140028
5	1	11140029
8	1	11140018
12	1	11140002
18	1	11140003
24	1	11140006
35	1	11140066
50	1	11140037
80	1	11140039
105	1	11140054
150	1	11140067
250	1	11140068
400	1	11140069
600	1	11140070

- pentru apă caldă menajeră, boilere, electropompe, sisteme booster, protecție împotriva „loviturii de berbec”
- certificat pentru apă potabilă
- membrană fixă din cauciuc butilic
- înveliș epoxy în interior
- culoare albastră
- temperatura maximă de lucru: +99°C
- presiune maximă de lucru: 10 bar

Datele tehnice se găsesc pe pagina 570.

Seria ULTRA-PRO



Capacitate (l)	Cantitate/ambalaj (buc)	Cod articol
8	1	11140071
12	1	11140072
19	1	11140073
24	1	11140022
50	1	11140023
80	1	11140020
100	1	11140026
200	1	11140030
300	1	11140027
500	1	11140021
750 - 8 bar	1	11140074
750 - 10 bar	1	11140075
1000 - 10 bar	1	11140052
1000 - 6 bar	1	11140076
1000 - 8 bar	1	11140077

- pentru apă potabilă, electropompe, sisteme booster, protecție împotriva șocurilor de presiune
- certificat pentru apă potabilă
- membrană interschimbabilă din cauciuc butilic
- flanșă din oțel inoxidabil
- culoare albastră sau roșu
- temperatura maximă de lucru: +99°C

Datele tehnice se găsesc pe pagina 571.

Vase de expansiune pentru instalații de apă potabilă GOBE

Vas de expansiune sanitar



Capacitate (l)	Cantitate / ambalaj (buc)	Cod articol
8	1	11140093
12	1	11140094
19	1	11140095
24	1	11140096
50	1	11140097
80	1	11140098

- pentru apă caldă menajeră, boilere, electropompe, sisteme booster, protecție împotriva „loviturii de berbec”
- certificat pentru apă potabilă
- membrană interschimbabilă de înaltă calitate din cauciuc EPDM
- culoare albastră
- cu picior de la 50 l în sus
- temperatura maximă de lucru: 70°C
- presiune maximă de lucru: 10 bar

Datele tehnice se găsesc pe pagina 572.

Vas de hidrofor



Capacitate (l)	Cantitate / ambalaj (buc)	Cod articol
24	1	11140099
50	1	11140100
100	1	11140101
200	1	11140102
300	1	11140103
500	1	11140104

- pentru apă potabilă, electropompe, sisteme booster, protecție împotriva șocurilor de presiune
- certificat pentru apă potabilă
- membrană interschimbabilă de înaltă calitate din cauciuc EPDM
- culoare albastră
- temperatura maximă de lucru: 70°C
- presiune maximă de lucru: 10 bar

Datele tehnice se găsesc pe pagina 572.

Contoare de apă GOBE

Contor de apă rece monojet GOBE

Dimensiune (inch)	Cantitate / ambalaj (buc)	Cod articol
1/2"	1	10520057
3/4"	1	10520058

- pentru apartamente
- cu mecanism uscat
- temperatura maximă de lucru: 30°C
- clasa metrologică R80, montaj orizontal



Contor de apă caldă monojet GOBE

Dimensiune (inch)	Cantitate / ambalaj (buc)	Cod articol
1/2"	1	10520059

- pentru apartamente
- cu mecanism uscat
- temperatura maximă de lucru: 90°C
- clasa metrologică R80, montaj orizontal



Contor de apă rece multijet GOBE

Dimensiune (inch)	Cantitate / ambalaj (buc)	Cod articol
3/4" R80	1	10520060
3/4" R160	1	10520064

- pentru bransamente
- cu mecanism umed
- temperatura maximă de lucru: 30°C
- montaj orizontal



Semiolandez contor de apă GOBE

Dimensiune (inch)	Cantitate / ambalaj (buc)	Cod articol
1/2"	1	10520061
3/4"	1	10520062



Cămin prefabricat pentru apometre

Dimensiune (mm)	Cantitate / ambalaj (buc)	Cod articol
DN 500	1	30210008

- echipat cu contor 3/4" GOBE
- din polietilenă, izolat termic
- înălțime de 1200 mm
- etanș la apă freatică, etanșarea se face cu garnituri de cauciuc
- capac necarosabil din PE – clasă A-15 pentru zonă pietonală



Tratarea apei



Stație de dedurizare D-EG BWT

Denumire	Cantitate/ambalaj (buc)	Cod articol
10C	1	10920008
25C	1	10920009

- funcționează automat prin comandă electronică
- afișaj digital
- se regenerează în contracurent
- este economic
- nu se corodează, recipientii fiind produși din rășini sintetice
- necesită anual operații de întreținere minime
- consum redus de sare și curent electric
- înainte de stație se montază un filtru fin
- la alegerea stației consultați un specialist

Datele tehnice se găsesc pe pagina 573

Pastile de sare



Denumire	Cantitate/ambalaj (kg)	Cod articol
Pastile de sare	25	10920004

- se utilizează la stații de dedurizare pentru regenerarea rășinii
- NaCl de puritate mare

Reductoare de presiune apă



Reductor de presiune FIV

Dimensiune (inch)	Cantitate/ambalaj (buc)	Cod articol
1/2"	1	10820097
3/4"	1	10820183
1"	1	10820098

- mecanism cu membrană pentru asigurarea presiunii stabile
- cartuș de obturare interschimbabil
- racord manometru pe ambele laturi
- este recomandat a se instala după un filtru
- semiolandeze incluse

Datele tehnice se găsesc pe pagina 574.

Reductor de presiune WATTS

Dimensiune (inch)	Cantitate/ambalaj (buc)	Cod articol
1/2"	1	10530006
3/4"	1	10530007

- cu racord manometru
- este recomandat a se instala după un filtru
- semiolandeze incluse

Datele tehnice se găsesc pe pagina 574.



Manometru radial

Dimensiune (inch)	Cantitate/ambalaj (buc)	Cod articol
1/4", 0-6 bar	1	10540002

- cadran Ø 60



Manometru axial

Dimensiune (inch)	Cantitate/ambalaj (buc)	Cod articol
1/4", 0-6 bar	1	10540024

- cadran Ø 60



De ce este un lucru firesc să montăm pe conductele de alimentare cu apă reductoare de presiune? În primul rând trebuie să protejăm bateriile și armăturile de șocurile de presiune. Clientul poate să spună, că la el presiunea din sistem nu ajunge la valori mari, dar noaptea, când consumul este minim, din cauza șocurilor hidraulice din sistem, presiunea se mărește de 2-3 ori. În al doilea rând măsurătorile au dovedit, că prin reducerea presiunii apei de la 6 bar la 4 bar putem reduce cheltuielile cu 19%, iar cu reducerea presiunii de la 6 bar la 3 bar economisirea poate să ajungă la 29%, astfel prețul unui reductor de presiune la o casă familială se recuperează foarte repede.

Echipamente pentru alimentări cu apă HONEYWELL

Reductor de presiune D04



Dimensiune (inch)	Cantitate/ambalaj (buc)	Cod articol
1/2"	1	10930000
3/4"	1	10930001

- presiune maximă de lucru: 16 bar
- temperatura maximă de lucru: 70°C
- domeniul de reglare: 1,5-6,0 bar

Reductor de presiune cu scaun echilibrat D05



Dimensiune (inch)	Cantitate/ambalaj (buc)	Cod articol
1/2"	1	10930016
3/4"	1	10930019
1"	1	10930006

Reductor de presiune cu scaun echilibrat D06F



Dimensiune (inch)	Cantitate/ambalaj (buc)	Cod articol
1/2"	1	10930020
3/4"	1	10930017
1"	1	10930007
1 1/4"	1	10930018
1 1/2"	1	10930021
2"	1	10930013

- presiune maximă de lucru: 25 bar
- temperatura maximă de lucru: 40°C
- domeniul de reglare: 1,5-6,0 bar
- opțional recipient transparent cu filtru FN09S

Filtru fin cu purjare FF06



Dimensiune (inch)	Cantitate/ambalaj (buc)	Cod articol
1/2"	1	10930002
3/4"	1	10930011
1"	1	10930012
1 1/4"	1	10930022

- presiune maximă de lucru: 16 bar
- temperatura maximă de lucru: 40°C
- sită de 100 μm din inox

Reductor de presiune cu scaun echilibrat D15P

Dimensiune (mm)	Cantitate/ambalaj (buc)	Cod articol
50	1	10930023
65	1	10930024
80	1	10930025
100	1	10930026
125	1	10930027
150	1	10930028
200	1	10930029

- presiune maximă de lucru: 16 bar
- temperatura maximă de lucru: 70°C
- domeniul de reglare: 1,5-8,0 bar DN50-150
1,5-6,0 bar Dn200



Regulator de presiune DR300

Dimensiune (mm)	Cantitate/ambalaj (buc)	Cod articol
50	1	10930030
65	1	10930031
80	1	10930032
100	1	10930033
150	1	10930034
200	1	10930015
250	1	10930035
300	1	10930036
350	1	10930037
400	1	10930038
450	1	10930039

- presiune maximă de lucru: 16 bar
- temperatura maximă de lucru: 80°C
- domeniul de reglare: 1,0-12,0 bar



Filtru fin cu purjare combinat cu reductor de presiune FK06

Dimensiune (inch)	Cantitate/ambalaj (buc)	Cod articol
1/2"	1	10930008
3/4"	1	10930010
1"	1	10930009
1 1/4"	1	10930057

- presiune maximă de lucru: 16 bar
- temperatura maximă de lucru: 40°C
- domeniul de reglare: 1,5-6,0 bar
- sită de 100 µm din inox



Filtru fin cu autocurățare F76S



Dimensiune (inch)	Cantitate/ambalaj (buc)	Cod articol
1/2"	1	10930040
3/4"	1	10930041
1"	1	10930004
1 1/4"	1	10930042
1 1/2"	1	10930043
2"	1	10930044

- presiune maximă de lucru: 16 bar
- temperatura maximă de lucru: 40°C
- sită de 100 μm din inox

Filtru fin cu autocurățare F76S-F



Dimensiune (mm)	Cantitate/ambalaj (buc)	Cod articol
65	1	10930045
80	1	10930046
100	1	10930047

- presiune maximă de lucru: 16 bar
- temperatura maximă de lucru: 70°C
- sită de 100 μm din inox

Unitate combinată HS10S



Dimensiune (inch)	Cantitate/ambalaj (buc)	Cod articol
1/2"	1	10930048
3/4"	1	10930049
1"	1	10930050
1 1/4"	1	10930051
1 1/2"	1	10930052
2"	1	10930053

- presiune maximă de lucru: 16 bar
- temperatura maximă de lucru: 40°C
- domeniul de reglare: 1,5-6,0 bar
- sită de 100 μm din inox

Recipient cu filtru cu autocurățare FN09S



Dimensiune (inch)	Cantitate/ambalaj (buc)	Cod articol
1/2"	1	10930054
1"	1	10930055
1 1/2"	1	10930056

- presiune maximă de lucru: 16 bar
- temperatura maximă de lucru: 40°C
- sită de 100 μm din inox
- pentru reductoare de presiune D06F

Actuator programabil pentru automatizare autocurățare filtre Z11AS-A

Descriere	Cantitate/ambalaj (buc)	Cod articol
Z11AS-A	1	10820075

- 230 V/50 Hz
- cablu de 1,5 m
- protecție: IP55



Presostat diferențial pentru automatizare filtre cu autocurățare DDS76

Dimensiune (inch)	Cantitate/ambalaj (buc)	Cod articol
1/2"	1	10820474
1"	1	10820210
1 1/2"	1	10820475

- presiune maximă de lucru: 16 bar
- temperatura maximă de lucru: 70°C
- domeniul de reglare: 0,1-6,0 bar



Ventil termostatic de amestec TM200

Dimensiune (inch)	Cantitate/ambalaj (buc)	Cod articol
3/4"	1	10820055

- presiune maximă de lucru: 10 bar
- temperatura maximă de lucru: 90°C
- domeniul de reglare: 30-60°C



Fiecare dintre noi știe că apa trebuie filtrată. Avem nevoie de filtru de apă pentru protejarea bateriilor de calitate superioară, mai mult a bateriilor de calitate dubioasă.

După experiența noastră un filtru de apă trebuie să fie purjabil, astfel nu trebuie să oprim apa în timpul curățării filtrului, sita filtrului să fie din oțel inoxidabil de 100 μm.

Nu recomandăm folosirea sitelor cu finitate mai mică de 100 μm, fiindcă în câteva zile se colmatează. Presiunea maximă de lucru să fie 16 bar.

Clientul poate să spună, că la el presiunea din sistem nu ajunge la această valoare, dar noaptea, când consumul este minim, din cauza șocurilor hidraulice din sistem, presiunea se mărește de 2-3 ori. **FILTRUL SPART POATE SĂ PRODUCĂ PAGUBE IMENSE!** În concluzie: presiune de lucru 16 bar, purjabil, sită din inox de 100 μm.

Filtrele Honeywell au aceste caracteristici, și nu sunt mai scumpe decât filtrele din magazinele de bricolaj.

Filtre mecanice și produse pentru tratarea apei

Filtru din plastic



Dimensiune (inch)	Cantitate/ambalaj (buc)	Cod articol
5" x 1/2"	1	10910004
5" x 3/4"	1	10910018
7" x 1/2"	1	10910005
7" x 3/4"	1	10910006
7" x 1"	1	10910014

- se utilizează împreună cu un cartuș filtrant
- presiune max. de lucru: 8 bar
- temperatură max. de lucru: 50°C

Filtru cu polifosfat



Dimensiune (inch)	Cantitate/ ambalaj (buc)	Cod articol
5" x 1/2"	1	10910002
5" x 3/4"	1	10910007
7" x 3/4"	1	10910015
Polifosfat	1	10920005

- pentru reducerea durtății apei
- apa tratată nu este potabilă

Anticalcar magnetic



Dimensiune (inch)	Cantitate/ambalaj (buc)	Cod articol
1/2"-1/2"	1	10910008
3/4" - 3/4"	1	10910009

- pentru reducerea durtății apei
- recomandat pentru microcentrale
- capacitate de 800 l/h

Cartuș filtrant tip cărbune activ

Dimensiune (inch)	Cantitate/ambalaj (buc)	Cod articol
5"	1	10950011
7"	1	10950012
10"	1	10950013

- prefiltru și postfiltru din polipropilenă



Cartuș filtrant tip fir înfășurat

Dimensiune (inch)	Cantitate/ ambalaj (buc)	Cod articol
5"	1	10950005
7"	1	10950000
10"	1	10950003

- din polipropilenă
- grad de filtrare 25 μ



Cartuș filtrant tip plasă lavabilă

Dimensiune (inch)	Cantitate/ambalaj (buc)	Cod articol
5"	1	10950001
7"	1	10950002
10"	1	10950004

- din polipropilenă
- grad de filtrare 50 μ



Aspersoare și accesorii pentru irigații rezidențiale HUNTER

Aspersor rotativ



Descriere	Canțitate/ambalaj (buc)	Cod articol
Aspersor rotativ PGJ-04	20	11710086
Aspersor rotativ PGP-ADJ	20	11710004

- set de duze roșii incluse
- aspersor pop-up
- unghi de rotație reglabil între 40 și 360°
- înălțime de ridicare de 10 cm
- capac rezistent din cauciuc

Datele tehnice se găsesc pe pagina 577.

Aspersor tip spray



Descriere	Canțitate/ambalaj (buc)	Cod articol
Corp aspersor PSU04	100	11710008

- duzele nu sunt incluse
- aspersor static pop-up
- înălțime de ridicare de 10 cm

Datele tehnice se găsesc pe pagina 578.

Duză tip spray cu unghi reglabil



Descriere	Canțitate/ambalaj (buc)	Cod articol
Duză 4A	25	11710128
Duză 6A	25	11710129
Duză 8A	25	11710031
Duză 10A	25	11710030
Duză 12A	25	11710029
Duză 15A	25	11710028
Duză 17A	25	11710027

- se utilizează împreună cu un corp PSU
- filtru inclus
- unghi de rotație reglabil între 0 și 360°
- dispersie uniformă
- codificat cromatic pentru identificare ușoară

Datele tehnice se găsesc pe pagina 578-581.

Duză spray tip fâșie

Descriere	Canțitate/ambalaj (buc)	Cod articol
Duză RCS-515 colț dreapta	25	11710032
Duză LCS-515 colț stânga	25	11710033
Duză SS-530 laterală	25	11710034

- se utilizează împreună cu un corp PSU
- filtru inclus, duză fixă, dispersie uniformă
- codificat cromatic pentru identificare ușoară

Datele tehnice se găsesc pe pagina 581.



Duză rotativă MP Rotator

Descriere	Canțitate/ambalaj (buc)	Cod articol
Duză MP1000 90-210°	10	11710024
Duză MP1000 210-270°	10	11710026
Duză MP1000 360°	10	11710025
Duză MP2000 90-210°	10	11710021
Duză MP2000 210-270°	10	11710023
Duză MP2000 360°	10	11710022
Duză MP3000 90-210°	10	11710018
Duză MP3000 210-270°	10	11710020
Duză MP3000 360°	10	11710019

- se utilizează împreună cu un corp PSU
- filtru inclus, dispersie uniformă
- economisire de apă de până la 30% față de duzele tip spray
- tehnologie multi-jet rezistentă la vânt
- codificat cromatic pentru identificare ușoară

Datele tehnice se găsesc pe pagina 582-583.



Duză rotativă tip fâșie și colț MP Rotator

Descriere	Canțitate/ambalaj (buc)	Cod articol
Duză MP RCS-515 colț dreapta	10	11710015
Duză MP LCS-515 colț stânga	10	11710016
Duză MP SS-530 laterală	10	11710014
Duză MP Corner 45-105°	10	11710017

- se utilizează împreună cu un corp PSU
- filtru inclus, dispersie uniformă
- economisire de apă de până la 30% față de duzele tip spray
- tehnologie multi-jet rezistentă la vânt
- codificat cromatic pentru identificare ușoară

Datele tehnice se găsesc pe pagina 583.





Electroventil

Descriere	Cantitate/ambalaj (buc)	Cod articol
Electroventil PGV-101 1"	1	11710005

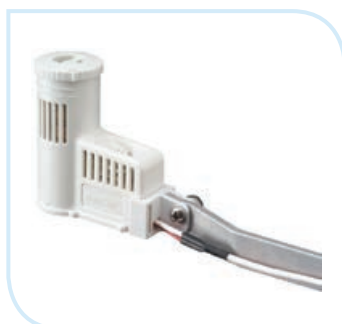
- cu reglaj debit
- cu solenoidă robustă de 24V
- cu posibilitate de închidere
- din PVC de înaltă calitate



Controller

Descriere	Cantitate/ambalaj (buc)	Cod articol
Controller cu 4 zone Eco Logic	1	11710037
Controller cu 6 zone Eco Logic	1	11710036

- pentru pornirea și oprirea circuitelor de irigație în mod automat
- de interior
- 3 programe independente
- 4 porniri per program
- durata de irigație max. 4 ore
- compatibil cu orice senzor Hunter Klik
- posibilitate de dezactivare senzor ploaie
- pornire simplă manuală
- ajustare la anotimp (între 10 – 150 %)
- zile de ploaie programabile (de la 1 la 7 zile).
- memorie non-volatilă
- protecție la scurt-circuit
- intrare transformator : 230/240V
- ieșire transformator : 24V, 0,625A
- pentru păstrarea datei și orei exacte: baterie de 9 V (nu se livrează)



Senzor

Descriere	Cantitate/ambalaj (buc)	Cod articol
Senzor de ploaie Rain-Clik	1	11710035

- oprește programul de irigație când începe să plouă
- compatibil cu majoritatea controllerelor Hunter
- fără mentenanță
- echipat cu cablu cu două fire de 7,6 m lungime



Cheie reglaj

Descriere	Cantitate/ambalaj (buc)	Cod articol
Cheie reglaj aspersor rotativ	1	11710127
Cheie reglaj duze MP Rotator	10	11710113

Cămin distribuitor

Descriere	Cantitate/ambalaj (buc)	Cod articol
Cămin distribuitor standard 260x385x300 mm	1	11710095
Cămin distribuitor Jumbo 350x500x300 mm	1	11710096



Fiting cu racord olandez

Descriere	Cantitate/ambalaj (buc)	Cod articol
Teu cu racord olandez 1"x1"x1" FE-FI-FI	1	11710010
Cot cu racord olandez 1"x1" FE-FI	1	11710011

- pentru instalarea rapidă și ușoară a electroventilelor



Filtru

Descriere	Cantitate/ambalaj (buc)	Cod articol
Filtru apă 1"	1	11710038
Filtru apă 1" cu robinet golire	1	11710126

- sită inox 120 Mesh
- debit maxim: 6 m³/h



Cot conectare swing-joint

Dimensiune (mm x inch)	Cantitate/ambalaj (buc)	Cod articol
16 x 1/2" filet exterior	30	11710094
16 x 3/4" filet exterior	30	11710097

- sită inox 120 Mesh
- debit maxim: 6 m³/h



Țeava PE flexibilă

Dimensiune (mm)	Lungime colac (m)	Cod articol
16	100	10150039

- pentru realizarea racordărilor tip swing-joint



Țevi și fittinguri pentru microirigare



Bandă de picurare PoliTAPE

Debit (l/h/m)	Lungime colac (m)	Cod articol
4	500	10150034
8	500	10150033

- diametru: 17 mm
- grosime perete: 6 mil (150 μm)
- pas picurătoare: 10 cm
- presiune de lucru: 0,3 – 1,5 bar
- din polietilenă rezistentă la razele UV



Țeavă de picurare PoliDRIP

Debit (l/h/m)	Lungime colac (m)	Cod articol
16	100	10150035
20	100	10150045

- pas picurătoare: 33 cm
- debit nominal 4 l/h/picurător
- presiune de lucru: 1,1 – 1,5 bar
- din polietilenă rezistentă la razele UV



Tub capilar

Diametru interior (mm)	Lungime colac (m)	Cod articol
4,0	200	10150038

- grosime perete 1,5 mm



Robinet pentru bandă de picurare PoliTAPE

Dimensiune (mm x inch/mm)	Cantitate/ambalaj (buc)	Cod articol
17 x 3/4"	50	11710046
17 x 16	50	11710082
17 x 20	50	11710085



Robinet pentru țeavă de picurare PoliDRIP

Dimensiune (mm x inch/mm)	Cantitate/ambalaj (buc)	Cod articol
16 x 1/2"	50	11710067
16 x 3/4"	50	11710073
20 x 1/2"	50	11710068
20 x 3/4"	50	11710074
16 x 16	50	11710075
16 x 20	50	11710069
20 x 20	50	11710076

Robinet start cu garnitură

Dimensiune (mm)	Cantitate/ambalaj (buc)	Cod articol
16	50	11710070
17	50	11710013
20	50	11710071



Cot cu filet exterior pentru bandă de picurare

Dimensiune (mm x inch)	Cantitate/ambalaj (buc)	Cod articol
17 x 3/4"	100	11710047



Teu cu filet exterior pentru bandă de picurare

Dimensiune (mm x inch x mm)	Cantitate/ambalaj (buc)	Cod articol
17 x 3/4" x 17	50	11710048



Teu egal pentru bandă de picurare

Dimensiune (mm x mm x mm)	Cantitate/ambalaj (buc)	Cod articol
17 x 17 x 17	50	11710079



Mufă egală pentru bandă de picurare

Dimensiune (mm x mm)	Cantitate/ambalaj (buc)	Cod articol
17 x 17	100	11710049



Racord pentru bandă de picurare

Dimensiune (mm x mm)	Cantitate/ambalaj (buc)	Cod articol
18 x 17	100	11710077
20 x 17	100	11710078





Racord cu filet exterior pentru bandă de picurare

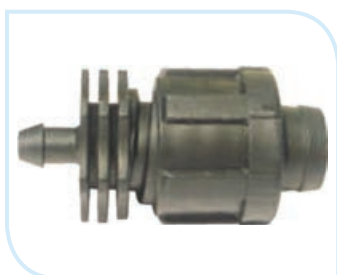
Dimensiune (mm x inch)	Cantitate/ambalaj (buc)	Cod articol
17 x 3/4"	100	11710050



Racord start cu garnitură pentru bandă de picurare

Dimensiune (mm)	Cantitate/ambalaj (buc)	Cod articol
17	100	11710080

- țeava se perforază cu burghiu de 15 mm
- recomandat peste diametru de țeavă de 40 mm



Racord start pentru bandă de picurare

Dimensiune (mm x mm)	Cantitate/ambalaj (buc)	Cod articol
7 x 17	100	11710081

- trebuie realizat o perforare de 4 mm pe țeavă
- recomandat până la diametru de țeavă de 32 mm



Cot cu filet exterior pentru țeavă de picurare

Dimensiune (mm x inch)	Cantitate/ambalaj (buc)	Cod articol
16 x 1/2"	50	11710041
16 x 3/4"	50	11710053
20 x 1/2"	50	11710051
20 x 3/4"	50	11710052
25 x 1/2"	50	11710054
25 x 3/4"	50	11710083



Cot egal pentru țeavă de picurare

Dimensiune (mm x mm)	Cantitate/ambalaj (buc)	Cod articol
16 x 16	50	11710042
20 x 20	50	11710043

Teu egal pentru țevă de picurare

Dimensiune (mm x mm x mm)	Cantitate/ambalaj (buc)	Cod articol
16 x 16 x 16	50	11710044
20 x 20 x 20	50	11710072



Teu cu filet exterior pentru țevă de picurare

Dimensiune (mm x inch x mm)	Cantitate/ambalaj (buc)	Cod articol
16 x 3/4" x 16	50	11710055
20 x 1/2" x 20	50	11710056
20 x 3/4" x 20	50	11710057



Mufă pentru țevă de picurare

Dimensiune (mm x mm)	Cantitate/ambalaj (buc)	Cod articol
16 x 16	50	11710045
20 x 16	50	11710060
20 x 20	50	11710061
32 x 20	50	11710062



Racord cu filet exterior pentru țevă de picurare

Dimensiune (mm x inch)	Cantitate/ambalaj (buc)	Cod articol
16 x 3/4"	50	11710040
20 x 3/4"	50	11710065



Racord start cu garnitură pentru țevă de picurare

Dimensiune (mm)	Cantitate/ambalaj (buc)	Cod articol
16	1	11710066



Element capăt pentru țevă de picurare

Dimensiune (mm)	Cantitate/ambalaj (buc)	Cod articol
16	50	11710063
20	50	11710064





Niplu lung

Dimensiune (inch)	Cantitate/ambalaj (buc)	Cod articol
3/4" x 3/4"	10	11710009



Clemă pentru țevă de picurare

Dimensiune (inch)	Cantitate/ambalaj (buc)	Cod articol
16 – 20	100	11710087



Duză microstropire

Descriere	Cantitate/ambalaj (buc)	Cod articol
90°, 36 l/h	100	11710089
180°, 72 l/h	100	11710088

- raza la 1,5 bar: 2,3 – 2,5 m



Microaspersor

Descriere	Cantitate/ambalaj (buc)	Cod articol
Microaspersor 360° complet echipat	1	11710090
Suport microaspersor	1	11710091
Racord tip tată	1	11710092
Racord tip mamă	1	11710093

Furtunuri și accesorii pentru irigații

Furtun de grădină

Descriere	Lungime (m)	Cod articol
1/2" armat	20	11710104
3/4" armat	20	11710105
1/2" armat	50	11710106
3/4" armat	50	11710107
1/2" armat (*)	20	11710102
3/4" armat (*)	20	11710103
1/2" transparent	50	11710108
3/4" transparent	50	11710109

(*) cu accesorii: duză cu jet reglabil, adaptor robinet 1/2" – 3/4", 2 buc. conectoare de furtun



Furtun de grădină extensibil

Dimensiune (inch)	Lungime (m)	Cod articol
3/4"	3 - 9	11710116

- cu pistol de stropit cu 7 funcții



Conector furtun de grădină

Dimensiune (inch)	Conținut/ambalaj (buc)	Cod articol
1/2"	1	11710117
3/4"	1	11710101
1/2" cu opritor	1	11710099
3/4" cu opritor	1	11710100
3/4" filet interior	1	11710122
3/4" filet exterior	1	11710123



Cuplaj furtun de grădină

Dimensiune (inch)	Conținut/ambalaj (buc)	Cod articol
1/2"	1	11710118
3/4"	1	11710119





Racord dublu furtun de grădină

Dimensiune (inch)	Conținut/ambalaj (buc)	Cod articol
1/2"	1	11710120



Racord Y cu clapetă furtun de grădină

Dimensiune (inch)	Conținut/ambalaj (buc)	Cod articol
1/2"	1	11710121



Pistol de stropit cu 7 funcții

Dimensiune (inch)	Conținut/ambalaj (buc)	Cod articol
3/4"	1	11710110



Aspersor pivotant cu impuls

Dimensiune (inch)	Conținut/ambalaj (buc)	Cod articol
1/2" plastic	1	11710114
1/2" metalic	1	11710115

Sisteme de epurare ape uzate

Fosă septică tip IMHOFF

Denumire	Cod articol
ECO IMO 4*	30230019
ECO IMO 6*	30230013
ECO IMO 10*	30230021
ECO IMO 15*	30230022
ECO IMO 20*	30230023
ECO IMO 25*	30230012
ECO IMO 30*	30230024

*(Locuitor Echivalent) reprezintă numărul de utilizatori într-o exploatare casnică, cu o medie de consum de 200 litri / zi / persoană

- pentru tratarea anaerobă a apelor reziduale din instalații civile
- sunt alcătuite dintr-un bazin principal denumit bazin de sedimentare și un bazin de fermentare
- se montează îngropat
- garanție de 30 ani pentru rezistență la coroziune
- nu necesită alimentare cu curent electric
- nu necesită întreținere, doar vidanșare

Datele tehnice se găsesc pe pag. 584.

SEPTIFOS VIGOR

Descriere	Cantitate/ambalaj (buc)	Cod articol
10 plicuri	20	30230002
cutie 1 kg	10	30230006

- descompune substanțele organice depuse în conductele de canalizare și în fosele septice
- ajută la prevenirea și înlăturarea înfundărilor și eliminarea mirosurilor neplăcute
- reduce la minim necesitatea vidanșării mulțumită substanței active
- conține 100% substanțe naturale, complet biodegradabile

SEPTONIC

Descriere	Cantitate/ambalaj (buc)	Cod articol
4 plicuri	36	30230004
12 plicuri	12	30230008
cutie 1360 g	6	30230005

- pentru îngrijirea conductelor de canalizare și fosei septice
- reduce frecvența vidanșării
- elimină mirosurile neplăcute și urâte
- se poate utiliza la: fose septice și haznele din beton, plastic sau căptușită cu cărămidă, toalete exterioare, toalete chimice sau mobile, în cazul înfundării apărute în chiuvetă, în scurgerea de la vană, sau a lavoarului
- made in Canada



Produse antiincendiu



Hidrant interior tip LC 500x500x145 MINIBOX

Model	Cantitate/ambalaj (buc)	Cod articol
LC 500x500x145	1	30110003

- cu ușă cu sticlă
- culoare RAL3000
- accesorii incluse: robinet hidrant C-52, furtun C-52 de 20 m, țeavă de refulare C-52, suport simplu pentru furtun, la cerere cu ramă de acoperire



Hidrant interior tip LC sau LCD 570x500x180

Model	Cantitate/ambalaj (buc)	Cod articol
LC 570x500x180	1	30110012
LCD 570x500x180	1	30110022

- cu ușă cu sticlă
- culoare RAL3000
- accesorii incluse: robinet hidrant C-52, furtun C-52 de 20 m, țeavă de refulare C-52, suport simplu pentru furtun, coș (LC) sau tambur rabatabil (LCD) la cerere cu ramă de acoperire



Hidrant interior tip LC sau LCD 650x450x250

Model	Cantitate/ambalaj (buc)	Cod articol
LC 650x450x250	1	30110009
LCD 650x450x250	1	30110023

- cu ușă cu sticlă
- culoare RAL3000
- accesorii incluse: robinet hidrant C-52, furtun C-52 de 20 m, țeavă de refulare C-52, suport simplu pentru furtun, coș (LC) sau tambur rabatabil (LCD) la cerere cu ramă de acoperire
- accesoriile pot fi aplicate și fără cutie hidrant, cu consolă pentru perete



Hidrant interior LUX-ADST 650x650x250

Model	Cantitate/ambalaj (buc)	Cod articol
LUX-ADST 650x650x250	1	30110026

- cu ușă cu sticlă
- accesorii incluse: furtun semirigid din PVC D-25 de 20 sau 30 m, țeavă de refulare D-25, robinet hidrant cu furtun pentru racordare D-25, tambur rabatabil, la cerere cu ramă de acoperire
- locaș pentru stingător lateral (vertical) sau sub hidrant (orizontal)
- accesoriile pot fi aplicate și fără cutie hidrant, cu consolă pentru perete

Hidrant interior tip LCK 650x735x250 sau 735x650x250

Model	Cantitate/ambalaj (buc)	Cod articol
LCK 650x735x250	1	30110024
LCK 735x650x250	1	30110025

- cu ușă cu sticlă
- culoare RAL3000
- accesorii incluse: robinet hidrant C-52, furtun C-52 de 20 m, țevă de refulare C-52, suport simplu pentru furtun, coș (LC) sau tambur rabatabil (LCD) la cerere cu ramă de acoperire
- locas pentru stingător lateral (vertical) sau sub hidrant (orizontal)
- accesoriile pot fi aplicate și fără cutie hidrant, cu consolă pentru perete



Hidrant interior LUX-ADSV 650x650x260

Model	Cantitate/ambalaj (buc)	Cod articol
LUX-ADSV 650x650x260	1	30110027

- cu ușă cu sticlă
- accesorii incluse: furtun semirigid cu exterior texturat D-25 de 20 sau 30 m, țevă de refulare D-25, robinet hidrant cu furtun pentru racordare D-25, tambur rabatabil, la cerere cu ramă de acoperire
- locaș pentru stingător lateral (vertical) sau sub hidrant (orizontal)
- accesoriile pot fi aplicate și fără cutie hidrant, cu consolă pentru perete



Hidrant interior CS-AD 650x650x260

Model	Cantitate/ambalaj (buc)	Cod articol
CS-AD 650x650x260	1	30110028

- cu ușă cu sticlă
- accesorii incluse: furtun semirigid din PVC D-25 de 20 sau 30 m, țevă de refulare D-25, robinet hidrant cu furtun pentru racordare D-25, tambur rabatabil, la cerere cu ramă de acoperire
- locaș pentru stingător lateral (vertical) sau sub hidrant (orizontal)
- accesoriile pot fi aplicate și fără cutie hidrant, cu consolă pentru perete



Hidrant interior LUX-AD33 SP 800x800x340

Model	Cantitate/ambalaj (buc)	Cod articol
LUX-AD33 SP 800x800x340	1	30110029

- cu ușă cu sticlă
- accesorii incluse: furtun semirigid cu exterior texturat D-33 de 20 sau 30 m, țevă de refulare D-33, robinet hidrant cu furtun pentru racordare D-33, tambur rabatabil, la cerere cu ramă de acoperire
- locaș pentru stingător lateral (vertical) sau sub hidrant (orizontal)
- accesoriile pot fi aplicate și fără cutie hidrant, cu consolă pentru perete





Furtun plat tip C-52

Tip racord x lungime (m)	Cantitate/ambalaj (buc)	Cod articol
C-52 x 20 m	1	30110006



Robinet hidrant tip C-52

Tip racord	Cantitate/ambalaj (buc)	Cod articol
C-52	1	30110005



Țeavă de refulare C-52

Tip racord x lungime (m)	Cantitate/ambalaj (buc)	Cod articol
C-52 x 31 cm	1	30110004



Manșon antifoc RC1

Dimensiune	Cantitate/ambalaj (buc)	Cod articol
50	1	30100000
63	1	30100001
75	1	30100002
90	1	30100003
125	1	30100004
110	1	30100005
140	1	30100006
160	1	30100007
200	1	30100008

- pentru izolarea împotriva propagării incendiilor a locului de străpungere a peretelui cu conductă
- conținut ridicat de grafit
- în caz de incendiu mărește volumul până la 30-40 ori